



Uns geht's gut!

Information für Kaninchenbesitzer zu wichtigen Routineuntersuchungen



	Kaninchen	1	2	3	4	5	6	7	8	9	10	11	12	13	14	15	16	17	18	19	20	21	22	23	24	25	26	Woche	
9. Fell Sehen Sie Schuppen, haarlose oder verfilzte Stellen?	A																												
	B																												
	C																												
10. Vorderzähne Sind die Zähne unterschiedlich lang?	A																												
	B																												
	C																												
11. Kinn Ist die Kinnunterseite feucht oder nass?	A																												
	B																												
	C																												
12. Augen Sind die Augen gerötet oder getrübt? Besteht Augenausfluss?	A																												
	B																												
	C																												
13. Schleimhäute Sind die Augen-Bindehäute blass oder bläulich?	A																												
	B																												
	C																												
14. Nase Bemerken Sie Nasenausfluss?	A																												
	B																												
	C																												
15. Ohren Ist die Ohrmuschelinnenseite verändert (z.B. Auftreten von Schmutz, Rötung, Krusten)?	A																												
	B																												
	C																												

Nächster Vorsorgetermin:

Auffälligkeit = x
ohne Befund = 0

16. Gewicht Kaninchen wöchentlich wiegen. Bei einem Gewichtsverlust von mehr als 10% im Vergleich zur vergangenen Woche den Tierarzt konsultieren.

g/Woche

Kaninchen	1	2	3	4	5	6	7	8	9	10	11	12	13	14	15	16	17	18	19	20	21	22	23	24	25	26	
A																											
B																											
C																											

Ihr Kaninchen ist es wert

Kaninchen sind Stiefkinder der Impffürsorge: Nur wenige sind geimpft, obwohl Kaninchen großen, **tödlichen Gefahren durch Myxomatose und RHD (Chinaseuche)** ausgesetzt sind. Sprechen Sie mit Ihrem Tierarzt und gewähren auch Sie Ihrem Kaninchen den Impfschutz, den es verdient: Der Impfstoff von MSD Tiergesundheit schützt Ihr Kaninchen ein ganzes Jahr vor Myxomatose und RHD mit einer einzigen Impfung.

Fragen Sie Ihre Tierärztin/Ihren Tierarzt nach dem **Myxo-RHD-Impfstoff von MSD Tiergesundheit.**



Ein Jahr Schutz mit einer Impfung

Bilder mit freundlicher Genehmigung von Prof. Anna Meredith und Evert-Jan de Boer DVM.

Die Wissenschaft für gesündere Tiere™
Intervet Deutschland GmbH – ein Unternehmen der MSD Tiergesundheit



125923-D_März2014(20.000)107

www.impfung-kaninchen.de



In guter Obhut

Liebe Kaninchenbesitzerin,
lieber Kaninchenbesitzer,

die Gefahren der gefürchteten Kaninchenerkrankungen – Myxomatose und China-seuche (RHD) – sind weitestgehend gebannt: Ihr Tierarzt kann Ihr Kaninchen mit einem modernen Impfstoff zuverlässig über ein Jahr vor diesen ansteckenden Seuchen schützen.

Darüber hinaus aber können verschiedene Faktoren und Organbeeinträchtigungen der Gesundheit Ihres Tieres arg zusetzen.

Über die jährliche Impfung hinaus, sollte deshalb Ihr Kaninchen dazwischen einmal dem Tierarzt vorgestellt werden, so dass Fehlentwicklungen rechtzeitig erkannt und behandelt werden können.

Im Folgenden wird erklärt worauf es ankommt, welche Untersuchungen Ihr Tierarzt regelmäßig vornimmt und wie Sie mit eigenen Beobachtungen zum Wohlergehen Ihres Kaninchens beitragen können.

Ihre
MSD Tiergesundheit

**Wichtige
Routineunter-
suchungen –
2x
jährlich**

1. Zähne

Kaninchenzähne wachsen kontinuierlich. Faktoren wie individuelle Genetik, Futterzusammensetzung, Alter oder Stress können das Zahnwachstum bzw. den Zahnabrieb allerdings beeinflussen.



2. Krallen

Kaninchenkrallen wachsen kontinuierlich. Individuelle Genetik, Alter oder die Bodenbeschaffenheit des Auslaufes sind Faktoren, die das Krallenwachstum bzw. den Krallenabrieb beeinflussen können.

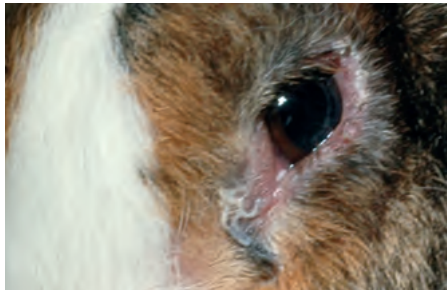
3. Anogenitalbereich

Besonders bei Verdauungsbeschwerden bzw. Fettleibigkeit kommt es häufig zu einer Verschmutzung dieser Bereiche, was Probleme wie z.B. Entzündungen, Infektionen oder einen Fliegenmadenbefall nach sich ziehen kann.



4. Augen

Häufig entstehen hier Probleme durch Infektionen, Entzündungen, Herz-/ Kreislaufbeschwerden, aber auch durch Umwelteinflüsse wie z.B. Zugluft.



5. Atemwege

Durch Infektionen wie z.B. Kaninchenschnupfen können massive Schäden an den Atemwegen auftreten, die möglichst frühzeitig erkannt werden sollten.



6. Fell

Beim Fellwechsel kommt es häufig zum Ausreißen der Haare und damit verbunden zu versehentlicher oraler Aufnahme von Haaren. Dies kann im Magen zur Bildung von Haarballen (Bezoaren) führen. Plötzlich auftretende Schuppenbildung kann ein Hinweis auf einen Parasitenbefall (z.B. Cheyletiellen) sein.

7. Ohren

Massive Bildung von Ohrenschmalz bzw. Verschmutzung des Gehörganges kann ein Anzeichen für eine Entzündung sein (z.B. durch Ohrmilben).



8. Gebärmutter

Bei weiblichen, unkastrierten Kaninchen kann es vor allem ab dem 4. Lebensjahr zu entzündlichen Veränderungen der Gebärmutterschleimhaut kommen. Dies kann durch eine Ultraschalluntersuchung frühzeitig erkannt werden.

9. Kotuntersuchung

Eine regelmäßige Untersuchung des Kotes schützt vor massiven Problemen bei der Verdauung (z.B. Hefeüberwucherung, Befall mit Coccidien, E. coli, Clostridien).

Die Vorsorgeuntersuchungen sollten wenigstens 2x im Jahr durchgeführt werden, im individuellen Fall (besonders bei Zahnproblemen) sogar häufiger.

Bei einem Mehr-Kaninchenhaushalt sollte man immer alle Tiere zur Vorsorgeuntersuchung mitnehmen, denn gerade bei Infektionen sind in der Regel mehrere Tiere betroffen.

Die nebenstehende **Checkliste „Kaninchengesundheit“** hilft Ihnen, wichtige Kriterien der Kaninchengesundheit im Blick zu behalten, Anormalitäten frühzeitig zu erkennen und Ihr Kaninchen gegebenenfalls rechtzeitig dem Tierarzt vorzustellen.

Hierzu die in der Liste aufgeführten Merkmale kontinuierlich/wöchentlich kontrollieren, Auffälligkeiten vermerken und bei Fortbestand Ihren Tierarzt aufsuchen. Zum Ende der Aufzeichnungsperiode das Kaninchen bitte Ihrem Tierarzt zur Vorsorgeuntersuchung vorstellen und dazu die Checkliste mitbringen.

Checkliste KANINCHENGESUNDHEIT

Beginn der Aufzeichnungen: _____	Kaninchen	1	2	3	4	5	6	7	8	9	10	11	12	13	14	15	16	17	18	19	20	21	22	23	24	25	26	Woche
1. Fressen Fällt Ihrem Kaninchen beim Fressen Futter aus dem Maul?	A																											
	B																											
	C																											
2. Trinkmenge Ist der Durst auffällig erhöht?	A																											
	B																											
	C																											
3. Atmung Hören Sie Atemgeräusche oder Husten?	A																											
	B																											
	C																											
4. Bauch Ist die Bauchregion feucht oder nass?	A																											
	B																											
	C																											
5. Krallen Sind die Krallen unterschiedlich lang?	A																											
	B																											
	C																											
6. Ballen Sind die Ballen gerötet?	A																											
	B																											
	C																											
7. Anogenitalbereich Ist der Bereich verschmutzt oder verklebt?	A																											
	B																											
	C																											
8. Kot Ist der Kot dünnflüssig und/oder ungeformt?	A																											
	B																											
	C																											

Name Kaninchen

A: _____

B: _____

C: _____

Auffälligkeit = x

ohne Befund = 0