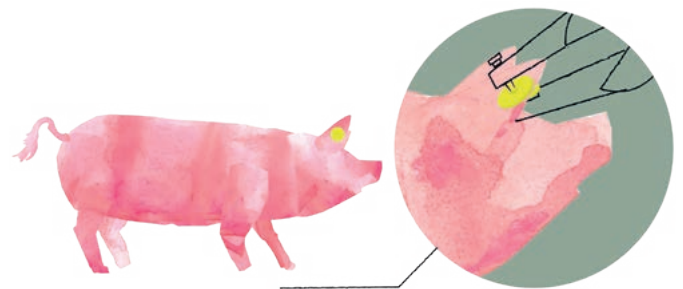


Der digitale Schweinepass –

Rückverfolgbarkeit je Einzeltier von Geburt bis Verzehr

LeeO ist ein Monitoringsystem über die gesamte Wertschöpfungskette für Schweine, das mithilfe von elektronischen Ohrmarken alle Einzeltierdaten erfasst.

Die Kennzeichnung erfolgt mit Hilfe von elektronischen Ohrmarken über alle Lebensphasen und Stationen. Die Auswertungen in Echtzeit ermöglichen dem Landwirt Produktionsoptimierungen und dem nachgelagerten Bereich den glaubhaften Nachweis der Prozessqualität und somit die Stärkung des Verbrauchervertrauens.



Ferkelerzeuger, Mäster, Forschung & Zucht

Präzise Erfassung, Verbindung, Überwachung und Analyse von relevanten Echtzeitdaten auf Einzeltier- und Gruppenbasis zur Optimierung von Produktion und Betriebsmanagement sowie Zucht- und Forschungsergebnissen.

Vermarkter, Schlachtunternehmen & Verarbeiter

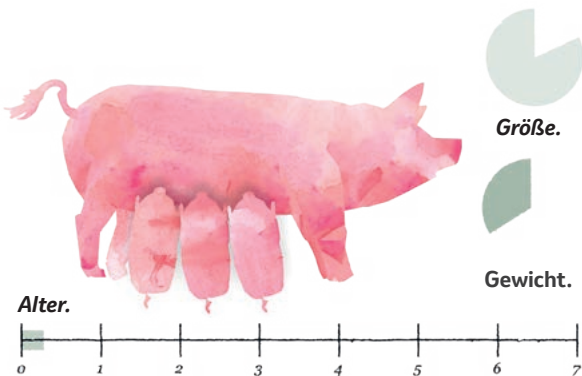
Automatisierte Einzeltierdaten für die einfachere und effizientere Vermarktung sowie bessere Planbarkeit, Absicherung und Differenzierung für Schlachtunternehmen und Verarbeiter durch Kenntnis des Lebenslaufes eines jeden einzelnen Schweines. Die Daten der elektronischen Ohrmarke, der digitale Schweinepass, werden dazu einfach mit dem Schlachtkörper verknüpft.

Lebensmitteleinzelhandel & Gastronomie

Faktenbasierte Unterstützung von Labeln und Auslobungen, z. B. Haltungsform, Regionalität, Langschwanz, aufgezogen ohne Antibiotika uvm. und dadurch Stärkung von Wertschätzung und Verbrauchervertrauen in Schweinefleisch und seine Erzeugung durch den glaubhaften Nachweis der gesamten Produktionskette.

MEHR. WERT.
INNOVATION.

So funktioniert Lee0:



Interessiert? Sprechen Sie uns an!



Region Nordwest
B.sc.agr.
Sebastian Kleiner
Tel.: +49 160 896 88 10
sebastian.kleiner@msd.de

Region Ost
Agr.-Ing.
Matthias Otto
Tel.: +49 172 866 36 98
matthias.otto@msd.de



Region Süd
Dipl.-Ing. agr. (FH)
Thomas Martin
Tel.: +49 173 921 28 63
thomas.martin@msd.de

Kundenservice
Tel.: +49 5924 448 980



Von Geburt bis Verzehr.



Tierindividuelle Datenerfassung mittels elektronischer Ohrmarken, die mit einem Scanner ausgelesen und an die Handyapp zur Verarbeitung weitergeleitet werden.



Einfache und übersichtliche Datenanalysen in Echtzeit zur Produktionsoptimierung.



Informationen über Transporte



und Stationen eines jeden Tieres.



Einzel- oder Gruppeneigenschaften wie Geburtsgewichte, Leistung, Schlachtergebnisse, Haltungsform, 5D-Nachweis, Regionalität, Tierwohlparameter, medizinische Behandlungen uvm.



Individualisierbares Dashboard für schnelle Übersicht und effizientes Management.



Ziel ist eine transparente und nachhaltige Schweineproduktion für mehr Wertschätzung und zur Stärkung des Verbrauchervertrauens in Schweinefleisch und dessen Erzeugung.



www.msd-tiergesundheits.de/lee0

*Dieses Produkt ist nicht zur Diagnose, Behandlung, Heilung oder Vorbeugung von Krankheiten bei Tieren bestimmt. Für die Diagnose, Behandlung, Heilung oder Vorbeugung von Krankheiten bei Tieren sollten Sie Ihren Tierarzt konsultieren. Die Genauigkeit der durch dieses Produkt gesammelten und präsentierten Daten könnte nicht mit der von medizinischen Geräten oder wissenschaftlichen Messgeräten übereinstimmen.

Copyright © 2023 Merck & Co., Inc., Rahway, NJ, USA and its affiliates. All rights reserved.

Die Wissenschaft für gesündere Tiere
Intervet Deutschland GmbH - ein Unternehmen der MSD Tiergesundheit

Intervet Deutschland GmbH • Feldstraße 1a • D-85716 Unterschleißheim • www.msd-tiergesundheits.de



DE-NON-23030017-DE-Apr23(1.000)155207